

A man in a dark suit, white shirt, and striped tie stands in the rain, holding a large blue umbrella. He is looking directly at the camera with a serious expression. The background shows a stone wall and a white door with glass panes. The overall scene is in black and white, with the umbrella and the text providing color accents.

**mais bon sang
qui est
responsable?**



philosophie

1994-2014

La responsabilité

La condition de notre humanité



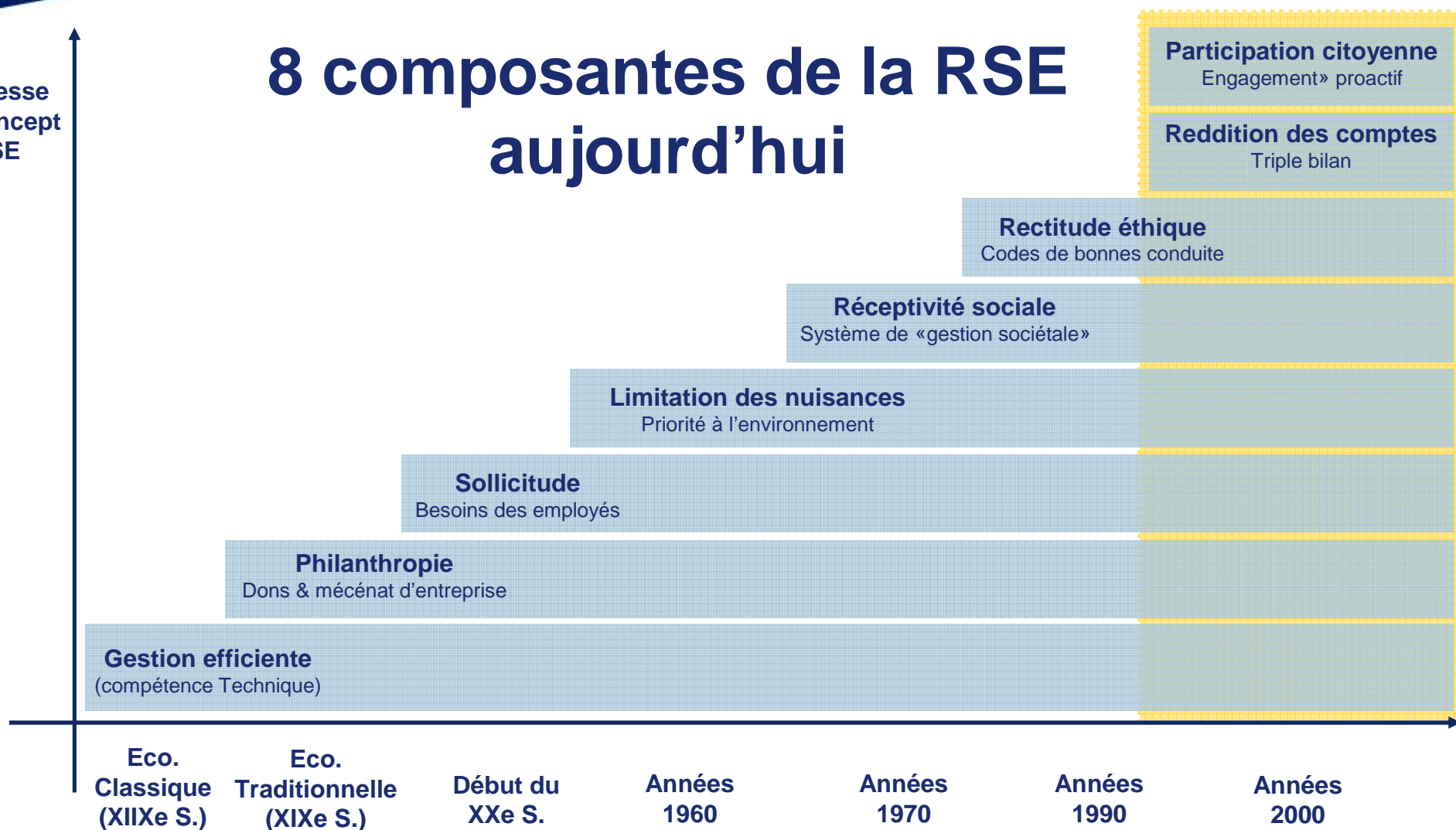


Quelles stratégies de *responsabilisation* à l'ère de la mondialisation ?



8 composantes de la RSE aujourd'hui

Richesse
du concept
RSE





L'entreprise : Etre moral, régulateur, acteur, spectateur et policier du monde ?

**F. Ewald
08 & 09/10**

La RSE & l'éthique des affaires : retour aux idées premières du libéralisme ?

**E. Toniutti
15 & 16/10**

Est-il responsable de confier le sort de la planète aux marchés ?

**A. Van
Waeyenberge
20/11**

L'entrepreneuriat social : nouvelle façon responsable d'entreprendre ?

**D. Hurstel
17 & 18/12**

***Inscriptions sur
www.philosophie-management.com***



Responsabilité et liberté : antinomiques dans l'entreprise ?

**I. Getz
14 & 15/01**

Quelles responsabilités dans les mondes virtuels ?

**Besnier & Docquir
25 & 26/02**

Quelle responsabilité pour les business schools ?

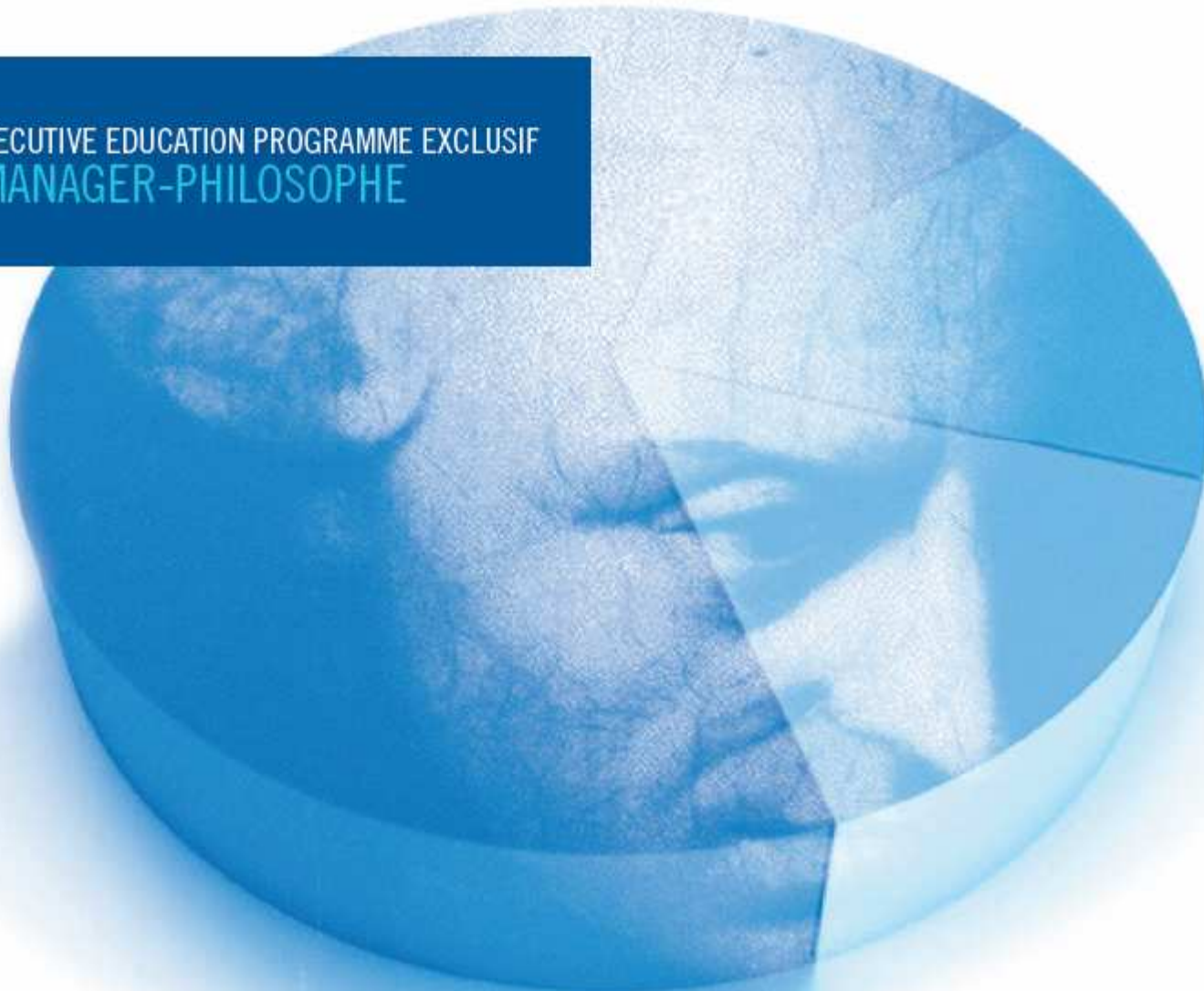
**B. Ramanantsoa
18 & 19/03**

Sciences & techniques : nouveau cadre de notre responsabilité ?

**T. Berns
02/04**

*Inscriptions sur
www.philosophie-management.com*

UN EXECUTIVE EDUCATION PROGRAMME EXCLUSIF
LE MANAGER-PHILOSOPHE



Solvay Brussels School
Economics & Management



LOUVAIN
School of Management

HEC
LIEGE EXECUTIVE SCHOOL



philosophie&management

ABORDER LES QUESTIONS DE NOTRE TEMPS ET ÉBAUCHER DES RÉPONSES

SHARE [Facebook] [Twitter] [Email]

Question Time 2010/2011
Cycle de Séminaires-Rencontres

QUELLE RESPONSABILITÉ MANAGÉRIALE DANS UN MONDE GLOBAL ?



Abonnez-vous
à notre newsletter

HOME

AGENDA

DOCUMENTATION

AUDIO-VIDEO

NEWS & UPDATES

QUI SOMMES NOUS ?

CONTACTS

Bienvenue sur
Philosophie &
Management

Comment prendre
rapidement de bonnes
décisions dans un monde
de plus en plus complexe ?

Comment anticiper
l'inconnu ?

Comment identifier les vrais
problèmes, les questions
les plus appropriées ainsi
que les moyens d'élaborer
les réponses les plus



PARTICIPEZ À NOTRE GRANDE ENQUÊTE SUR LA RSE
ET LES STRATÉGIES DE RESPONSABILISATION DES ENTREPRISES
ET DE CHACUN D'ENTRE NOUS



Agenda

15/09/2010 : Séminaire | Question Time 2010 - 2011
Séance d'ouverture du cycle 2010 - 2011: Quelles stratégies de
responsabilisation à l'ère de la mondialisation ?
Avec Luc de Brabandere, Benoît Frydman, Laurent Ledoux, Michel Pébereau, Emmanuel Tioniutti

15/09/2010 : Colloque international
Colloque : L'esprit d'ouverture et le principe de précaution en sciences et en arts

Actualité

25/09/2010
Grande Rencontre 2010 des
Créatifs Culturels à l'Abbaye
de Floreffe

24/09/2010
"Cultiver et partager le
bonheur au quotidien"
symposium présenté par de
nombreux orateurs dont
Matthieu Ricard

15/09/2010
Le "manager-philosophe":
9 jours pour repousser les



Facteurs de changement

Réputation : 78 %

Volonté du CEO : 75 %

Obligations légales : 63 %

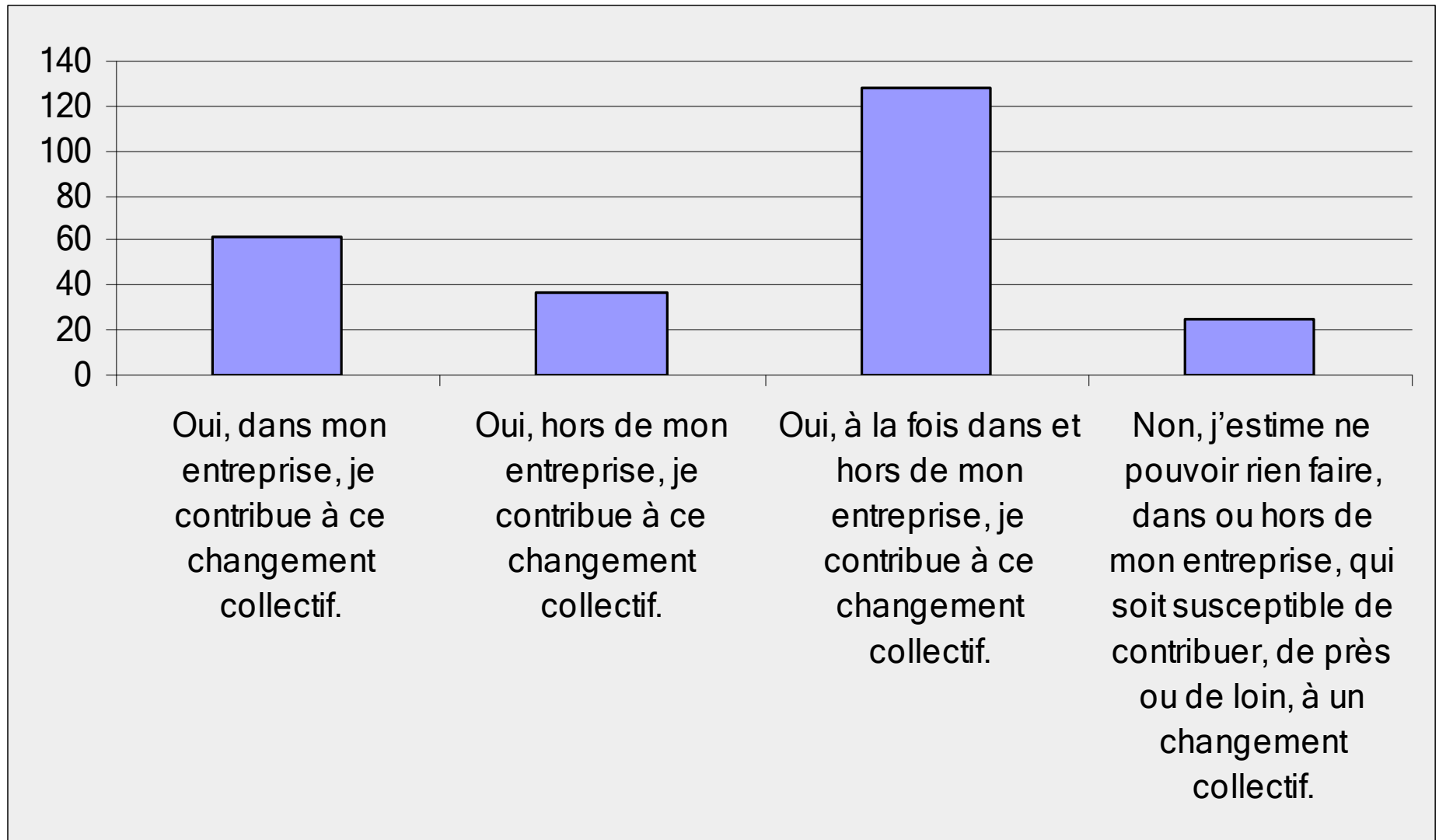


Impact

60 % : impact sur core-business



Rôles dans et hors entreprise





**Le but premier d'une entreprise doit être de contribuer
au « bien commun »,
à un progrès économique et sociétal de façon durable,
sous la contrainte d'un return adéquat
(et non pas maximal)
pour les actionnaires.**

Adhésion forte à très forte : 83 %



Les membres du panel



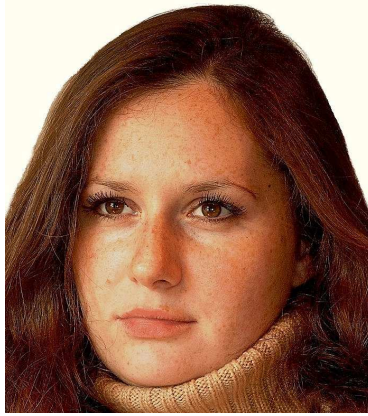
L. de Brabandere



M. Pébereau



R. Vaxelaire



M. Darmas



P. Portevin
www.convergences.be



F. Bellens
www.2bcom.eu



R. de Borchgrave



L. Hublet



E. Daout
www.vousetesici.be



A. Van Zeveren
www.ixpertise.com



Nos partenaires

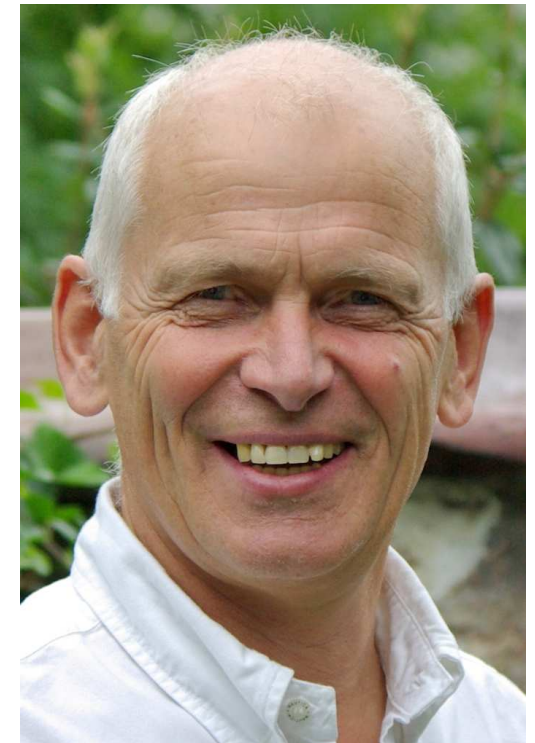


L. Simonet



D. Thommen

C. de Crayencour



P. Moorkens





PHILOSOPHIE &
MANAGEMENT



Merci à toute l'équipe de



BNP PARIBAS

FORTIS



Bienveillance

Ecoute & ouverture

Questionnement & humilité

Expérience de tous les jours

Responsabilité, pas culpabilité

A man in a dark suit, white shirt, and striped tie stands in the rain, holding a blue umbrella. He is looking directly at the camera with a serious expression. The background shows a stone wall and a white door with glass panes. The overall scene is in black and white, with the umbrella and the text 'qui est' providing color accents.

www.philosophie-management.com

**mais bon sang
qui est
responsable?**