

# RE SOL IS

**RE  
SOL  
IS**

RECHERCHE  
ET EVALUATION  
DE SOLUTIONS  
INNOVANTES ET  
SOCIALES



*L'association RESOLIS recherche, évalue et valorise les innovations de terrain qui contribuent au progrès social.*

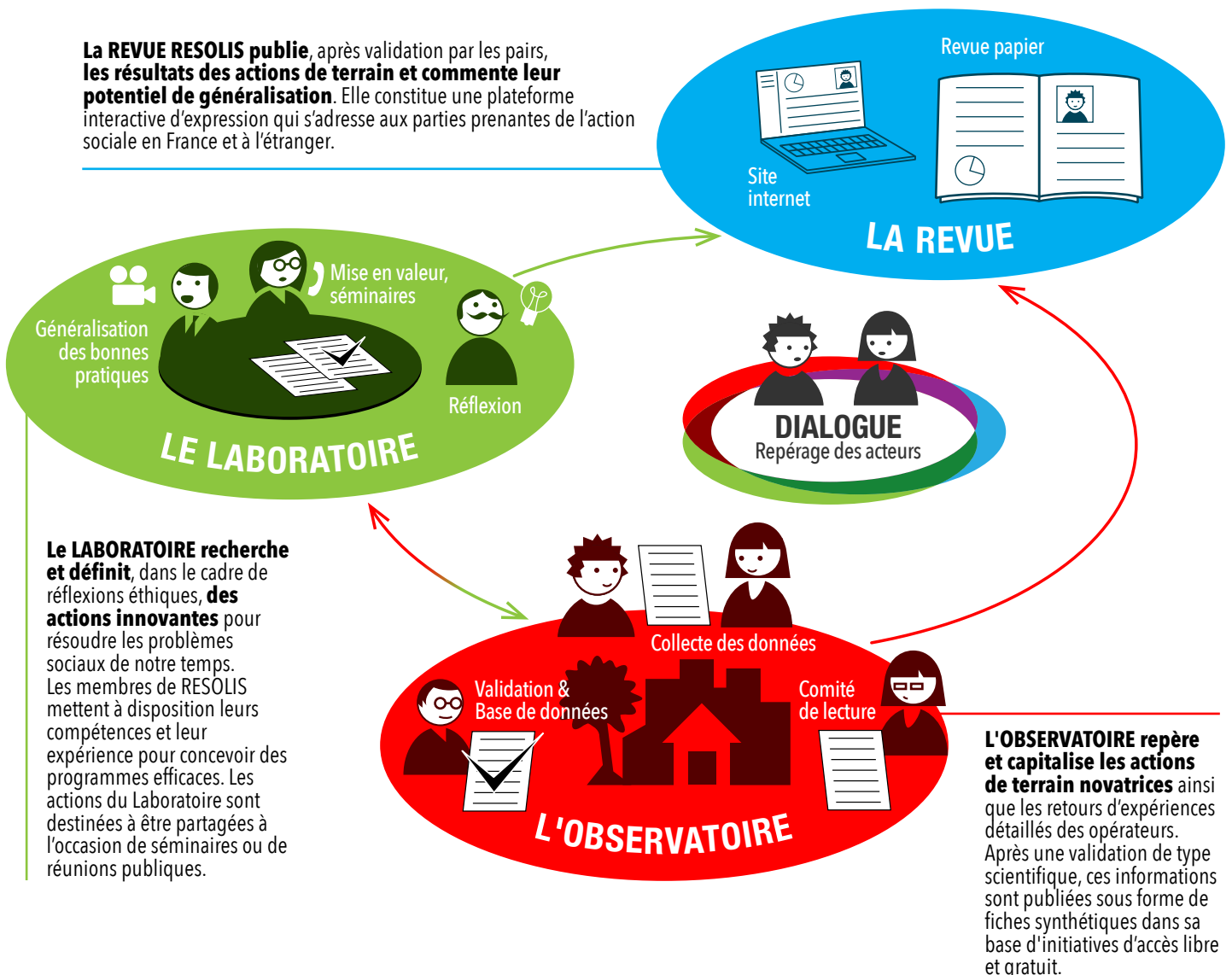
Partout dans le monde, des associations, des ONG, des fondations d'entreprise ou encore des structures publiques et parapubliques œuvrent pour le progrès social. Elles génèrent une masse d'informations et de savoir-faire extrêmement riches qui sont la source de nombreuses innovations sociales.

RESOLIS valide et diffuse ces expériences selon une démarche scientifique et des critères précis:

- des programmes en cours, en fin de réalisation ou terminés
- leur caractère original
- l'efficacité vérifiée par les résultats obtenus
- leur potentiel de transposition à plus grande échelle, à un autre domaine ou localité

RESOLIS utilise des approches territoriales, nationales et internationales.

Pour remplir cette mission, l'association RESOLIS, fondée en 2010 par Philippe Kourilsky, s'est structurée en trois pôles :





**Hervé Bouzanquet**  
Secrétaire général  
et trésorier

**Philippe Kourilsky**  
Président

**Jacques Glowinski**  
Administrateur

**Agnès Chamayou**  
Directrice de  
l'Observatoire

**Sophie Dupraz**  
Directrice déléguée

**Pierre Corvol**  
Vice-Président

**Soumia Malinbaum**  
Administratrice

**David Ojcius**  
Rédacteur en chef



Association Loi 1901  
Siret n° 794 833 863 000 10

CONTACT:

Agnès Chamayou  
agnes.chamayou@resolis.org

Sophie Dupraz  
sophie.dupraz@resolis.org

4 rue de la Sorbonne  
75005 Paris France

01 56 81 64 48

**www.resolis.org**

*Les membres, à la renommée internationale et issus d'univers complémentaires (scientifique, public, universitaire, entrepreneurial, société civile), participent activement au pilotage des programmes de RESOLIS.*

**Michèle Boccoz**, Ambassadeur de France

**Hervé Bouzanquet**, Ancien chef d'entreprise

**Michel Brugière**, Président de la Fondation Primo Levi, ancien directeur de Médecins du Monde

**Pierre Corvol**, Professeur émérite au Collège de France, administrateur honoraire, médecin

**Hervé Defalvard**, Professeur d'économie sociale et solidaire à l'Université Paris-Est Marne-la-Vallée

**Antonella Desneux**, Conseil en stratégie d'Innovations sociales et RSE, ancienne Directrice RSE du Groupe SFR

**Jacques Glowinski**, Professeur émérite au Collège de France, administrateur honoraire

**Daniel Hurstel**, Avocat

**Dominique Kerouedan**, Titulaire de la Chaire Savoirs contre pauvreté 2012/2013 au Collège de France

**Philippe Kourilsky**, Professeur émérite au Collège de France

**Henry Laurens**, Professeur au Collège de France

**Soumia Malinbaum**, Directrice Business Development, Keyrus

**Pierre Masson**, Avocat

**David Ojcius**, Professeur à l'Université de Californie à Merced

**Carlo Ossola**, Professeur au Collège de France

**Peter Piot**, Directeur de la London School of Hygiene and Tropical Medicine

**Henri Rouillé d'Orfeuil**, Ancien Président de Coordination Sud et Membre de l'Académie d'Agriculture de France

*« Contribuer au développement du progrès social par la connaissance, tel est l'axe fondateur de RESOLIS. Les actions de terrain à visée sociale sont généreuses, beaucoup sont innovantes, mais les savoirs et les bonnes pratiques ne sont pas suffisamment structurés ni partagés. Cela nuit considérablement à leur efficacité et à leur visibilité. Avec RESOLIS, nous voulons instaurer une « science » de l'action de terrain en appliquant la règle d'or scientifique qui consiste à capitaliser les savoirs par la publication validée des résultats. La reconnaissance des acteurs et l'impact de leurs initiatives s'en trouveront fortement renforcés. »*

Philippe Kourilsky - Fondateur et Président de RESOLIS - Professeur émérite au Collège de France